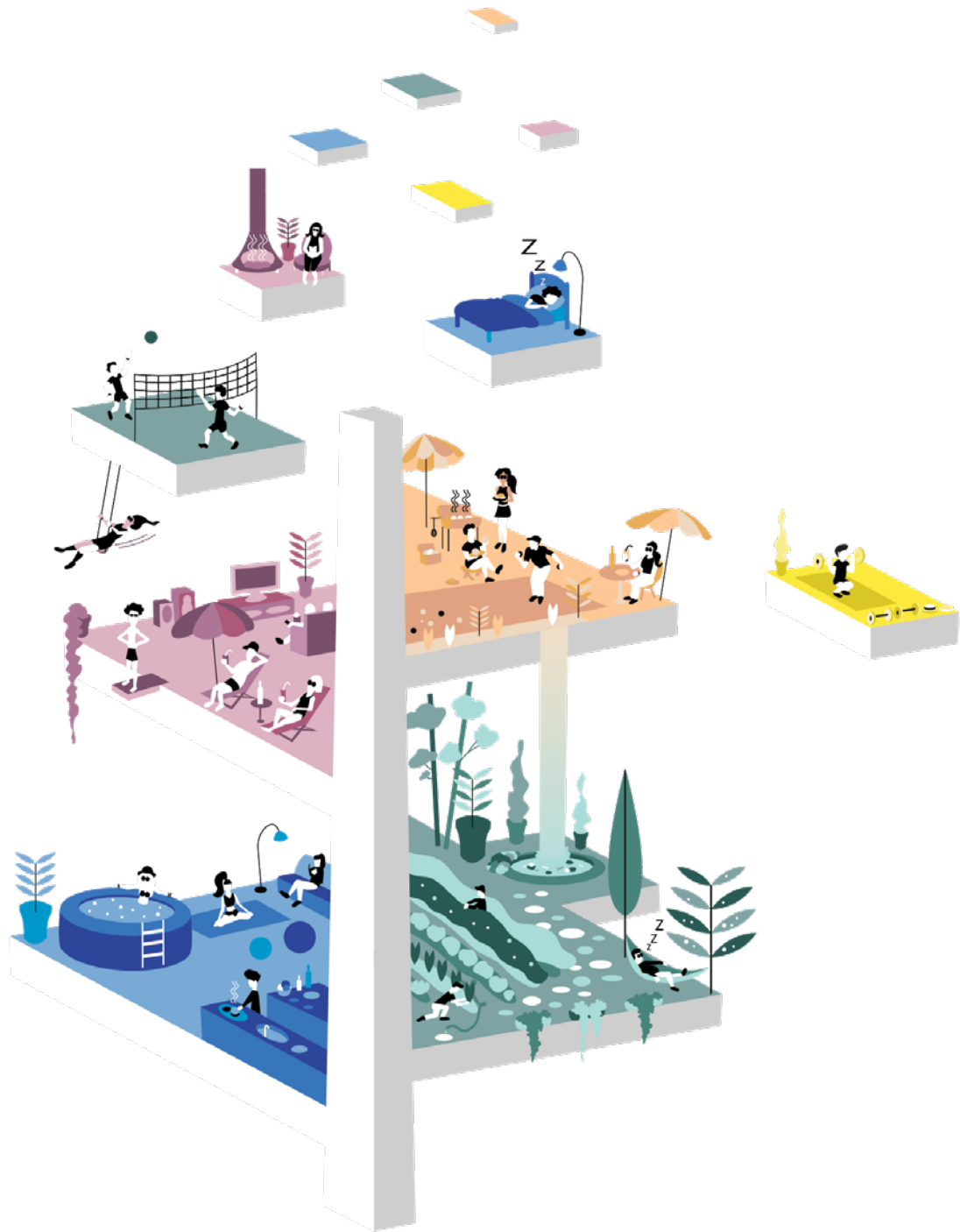




Bien chez soi, mieux ensemble



DOSSIER DE PRESSE

NOVEMBRE 2019



L'HISTOIRE D'UNE IDÉE

L'histoire d'Yvivre commence dans un cabinet d'architectes à Montpellier au sein duquel travaillent Thomas Landemaine et Olivia Frapolli passionnés par les questions d'habitat et de politiques d'aménagement. Après plusieurs années à exercer, leur constat du marché immobilier souligne une problématique : la majorité des logements construits aujourd'hui sont des produits investisseurs formatés.

Une tendance qui entraîne une augmentation des prix du marché, ne favorisant pas l'accès à la propriété, et des appartements de plus en plus uniformisés, en décalage avec les besoins et attentes des habitants.

C'est ce sentiment qui déjà avait poussé les jeunes architectes à se lancer dans l'aventure de l'habitat participatif lors de projets, aux côtés d'Archienvironnement, agence d'architecture reconnue sur ce segment.

Des projets qui avaient abouti à un nouveau constat : celui des limites d'un tel format, avec en premier lieu une forme d'inertie engendrée par les concertations sans fin entre acquéreurs, mettant en relief un manque certain de structure dans l'élaboration des projets immobiliers.

C'est en discutant avec quelques collègues et amis que l'idée s'est imposée comme une évidence : celle d'un outil qui permettrait de développer l'habitat participatif tout en préservant une efficacité maximale, grâce à un accompagnement web ludique et structuré, combiné aux garanties de la promotion immobilière.

Le concept unique d'Yvivre était né.

Les fondateurs

Yvivre est né de la collaboration de quatre jeunes entrepreneurs, experts des questions d'architecture et de logement, et passionnés d'innovation.



THOMAS LANDEMAINE

Co-gérant

Architecte diplômé de l'Ecole Nationale Supérieure de Paris-Malaquais
CEO TLA architectes

Rôle

Stratégie
Relations commerciales



OLIVIA FRAPOLLI

Co-gérante

Architecte diplômée de l'Ecole Nationale Supérieure de Montpellier

Rôle

Stratégie
Direction artistique, marketing et communication



FABIEN LEPROVOST

CEO Oxynel

Rôle

Direction technique et infrastructures
Développement web

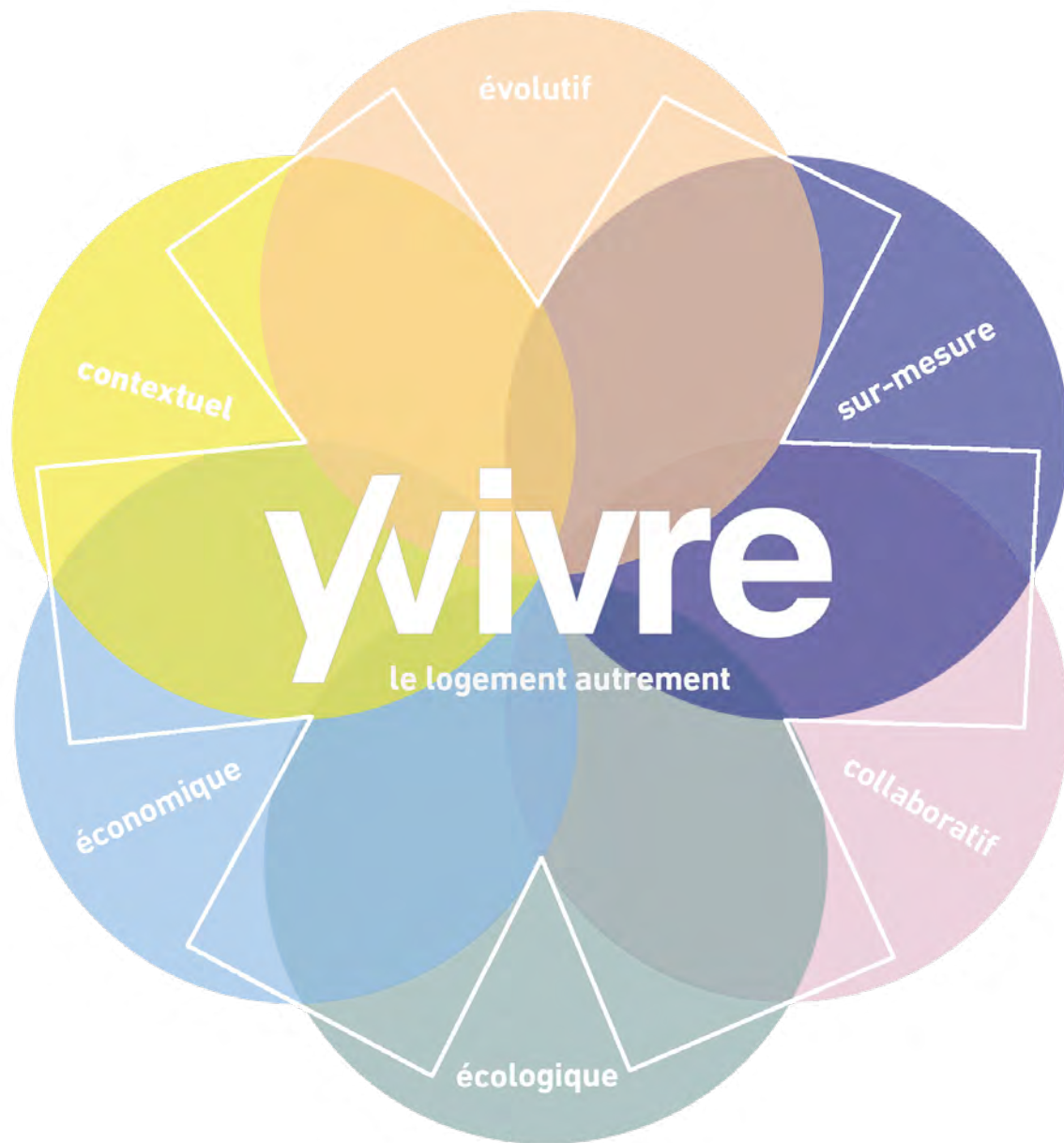


JÉRÉMY GUILLAUME

Entrepreneur
CEO - Président de SNAPKIN

Rôle

Investisseur conseil
Membre de l'advisory board



La plateforme Yvivre permet aux acquéreurs de personnaliser leur logement neuf en ligne mais aussi d'acheter des espaces en copropriété en petits groupes de voisins : un appartement et une copropriété sur-mesure pour plus de qualité, d'éthique et d'art de vivre.

LE LOGEMENT AUTREMENT

C'est dans leur travail quotidien que les architectes fondateurs ont eu l'occasion d'observer l'évolution des besoins en logement. Face à la montée des prix et à l'uniformisation des logements, face à la nécessité de redensifier l'espace urbain tout en développant la qualité de vie des habitants, l'urgence était de proposer un nouveau mode d'habitat qui réponde aux besoins spécifiques des acquéreurs, qui retrouve un prix juste, et qui renoue avec le vivre ensemble.

LE CONCEPT

Yvivre est le tout premier outil digital proposant de **créer et d'acquérir un appartement neuf à son image et de concevoir sa copropriété sur mesure**. La plateforme web est disponible pour une utilisation en ligne.

La plateforme web Yvivre propose ainsi une **solution inédite en France de comatching entre acquéreurs et de coprogrammation des espaces**. L'accompagnement s'effectue via une **suite d'outils ludiques, intuitifs et innovants**.

L'utilisateur est guidé via l'interface durant toute la conduite du projet, de la personnalisation de son appartement privé à la programmation en groupe de l'ensemble de la résidence. Le groupe choisit notamment les espaces partagés, ses espaces de vie qui participent à **recréer du lien social au sein d'une copropriété**.

Depuis toujours sensible et impliqué dans l'habitat participatif, mais conscient de ses limites, c'est pour répondre à ces enjeux avec une efficacité nouvelle que Thomas Landemaine et Olivia Frapolli ont eu l'idée d'Yvivre : celle de **développer l'habitat collaboratif via le digital**.

Les espaces peuvent être mutualisés à l'échelle de la copropriété bien sûr, mais Yvivre souhaitait **élargir les possibilités de programmation**. Il est ainsi possible de **mutualiser des espaces au sein d'un groupe de voisins plus restreint**, afin de répondre au plus près aux besoins spécifiques de chacun. **Toutes les combinaisons sont possibles**.

Yvivre apporte plus d'efficacité, d'éthique, de qualité, d'économie et donc de bien-être aux habitants.

Par cette **approche renouvelée, voire augmentée de la programmation**, Yvivre aspire à révolutionner les modèles de production du logement pour proposer une manière plus vertueuse et responsable d'habiter.

LE DIGITAL AU SERVICE DE L'HABITAT COLLABORATIF

Yvivre est une innovation qui reprend les valeurs de l'habitat participatif en lui insufflant une approche et une efficacité nouvelles, mais aussi par le biais de l'innovation numérique et de la promotion immobilière, sur lequel le montage technico-financier prend appui.

En effet, si le modèle met en avant dans le logement neuf éthique et bien-être des habitants, et s'il introduit la notion du sur-mesure, il souffre néanmoins d'une grande complexité de mise en oeuvre des opérations. Le format est par ailleurs souvent impacté par une certaine inertie, en partie engendrée par les concertations entre futurs acquéreurs peinant à déboucher sur des prises de décision.

La technologie Yvivre vient apporter structure et efficacité pour garantir une programmation collaborative harmonieuse, en suivant le calendrier de l'opération immobilière.

EFFICACE

Dématérialiser la mise en relation entre voisins, la programmation, et l'accompagnement de l'acquéreur dans son achat immobilier

- Matching des acquéreurs par besoins et intérêts communs
- « Ateliers » outils mobilisés pour la programmation de la copropriété en groupe
- Étapes de la programmation structurées et planifiées
- Synthèse numérique des différents besoins des divers habitants

PRATIQUE

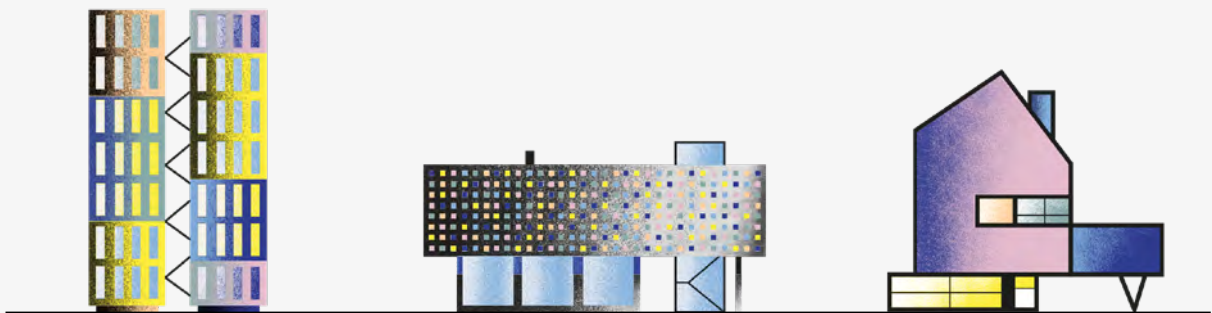
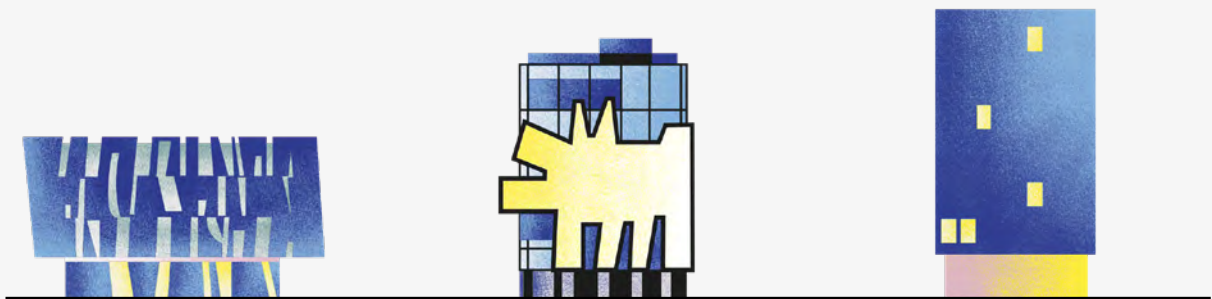
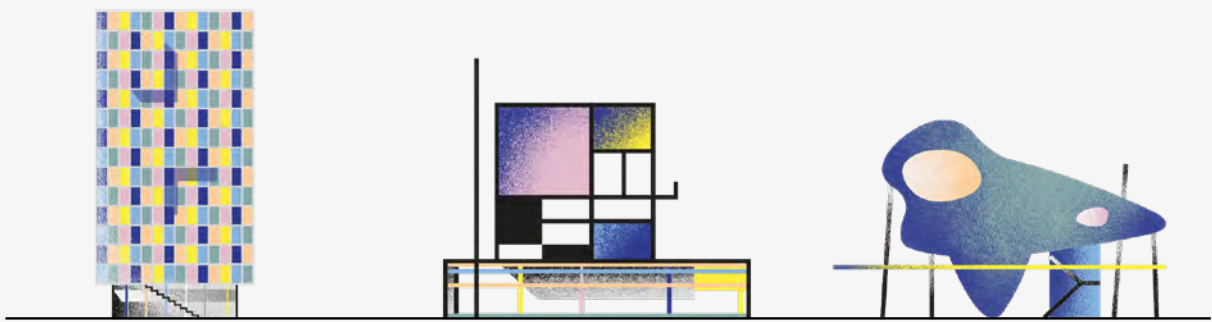
- Faciliter les démarches pour les futurs acquéreurs
- Expression de leurs besoins directement via la plateforme numérique, en quelques clics, chez eux
- Outils mis à disposition des groupes d'acquéreurs pour communiquer : «chat» accessible sur la plateforme
- Gestion administrative dématérialisée guidée (vérification de l'identité, et des capacités financières annoncées),

LUDIQUE

- Une interface UX fluide et intuitive, pensée pour une expérience web de qualité
- Ateliers outils simples et conçus dans un esprit convivial
- L'identité Yvivre qui imprègne l'expérience : fraîcheur, «fun» et modernité

RÉVOLUTIONNAIRE

À l'heure du digital, les fondateurs d'Yvivre ont travaillé à la solution optimale pour inverser les modes de production des logements et changer de paradigme. Un nouveau mode d'accès à l'habitat participatif qui vise à développer radicalement ce marché au début de son essor.



Les avantages

POUR LES UTILISATEURS



UN LOGEMENT PLUS ÉTHIQUE

- Un habitat qui développe le vivre ensemble. Plus qu'un immeuble, Yvivre propose le développement d'un **véritable village vertical**
- Possibilité d'équiper sa résidence avec les **technologies d'énergies renouvelables**



AVANTAGES ÉCONOMIQUES

- Plus de qualité et plus d'espace : Yvivre propose un logement sur mesure, **au prix du « prêt à porter »**
- Avec la mutualisation des espaces, les besoins en surface de chaque appartement diminuent, **le prix d'achat est donc moins élevé**



UN LOGEMENT ET UNE RÉSIDENCE SUR MESURE, 100% PERSONNALISÉS

- Assurance d'un logement qui répond à ses besoins propres grâce au module de personnalisation dédié.
- Toutes les possibilités et combinaisons d'espaces partagés sont possibles
- Espaces à mutualiser **à l'échelle de l'immeuble ou en petits groupes de voisins**



SIMPLIFICATION ET SÉCURISATION DES DÉMARCHES DE L'HABITAT PARTICIPATIF

- Un accompagnement **intégralement en ligne**. Les démarches sont simples et ludiques. La personne est bien accompagnée.
- Un projet défini dans le temps avec des étapes planifiées, pour un projet qui est certain d'aboutir
- La **garantie d'un terrain** grâce à la promotion immobilière
- Des **garanties financières** apportées par la VEFA et GEFA : les acheteurs sont couverts en cas de défaut de l'entrepreneur

Les avantages

POUR LES PROFESSIONNELS

Pour les sociétés de promotion immobilière

Adieu les queues de programme et les réseaux de vente, Yvivre livre aux sociétés de promotion immobilière, une programmation adaptée à leur foncier et 100% des acquéreurs avant le dépôt de permis.

DES OPÉRATIONS PLUS SÉCURISÉES

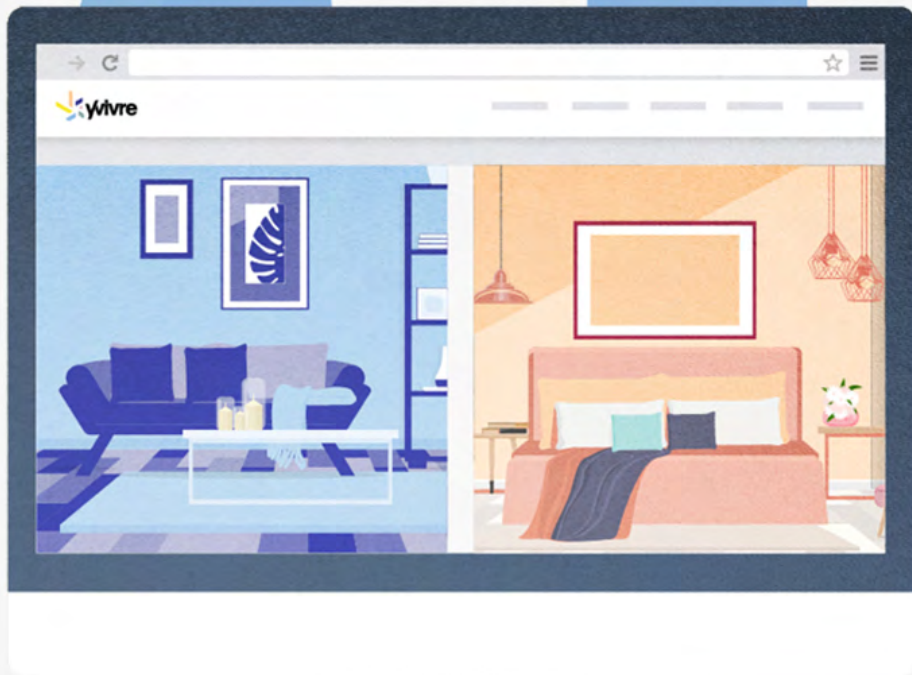
en tablant sur des acquéreurs engagés



- risque commercial maîtrisé,
- coûts de distribution réduits voire éliminés (publicité, marketing),
- pas de frais de commercialisation (suppression des intermédiaires),
- pas de TMA (Travaux Modificatifs Acquéreurs),
- optimisation financière,
- gain de temps,
- meilleure adéquation de l'offre et de la demande grâce à l'effet plateforme,

Pour les collectivités

- Renforcer l'identité des quartiers avec **des habitants investis, dynamiques et bien établis dans des résidences conviviales**
- S'inscrire dans les politiques sociales et de **développement durable de la ville par un travail collaboratif** avec les acteurs locaux
- Défendre un **territoire d'expérimentation dans le domaine de l'habitat**, à l'instar de l'habitat abordable
- Mettre en réseau les citoyens et les collectivités dans la mouvance des **villes connectées**
- Obtenir une meilleure adéquation de l'offre et de la demande pour contrecarrer la spéculation
- Créer de l'activité dans les quartiers par l'exploitation de commerces (ex: épicerie) ou le déploiement de services (ex: coworking) au sein de la résidence



Comment ça marche

L'utilisateur se connecte sur **yvivre.com** depuis son ordinateur ou le navigateur de son smartphone.

Une fois inscrit, il suit un processus guidé et ludique en plusieurs étapes de la définition de son projet d'appartement, vers la formation des groupes de copropriétaires et l'affinement du programme de l'immeuble, jusqu'à validation finale.

Chaque étape est délimitée dans le temps en suivant un calendrier, afin de garantir l'aboutissement du projet selon les configurations du foncier concerné.

1 JE M'INSCRIS

Après s'être enregistré, l'utilisateur complète son profil personnel ainsi que celui de son foyer : les personnes qui vivent avec lui, quels sont leurs centres d'intérêts, leurs envies et quelques mots sur leur résidence idéale.

.. ET JE DÉFINIS MON PROJET D'APPARTEMENT SUR-MESURE

Ensuite l'utilisateur définit son projet d'appartement idéal à travers différents paramètres :

- la surface totale souhaitée
- le nombre, le type de pièces, leur surface et leur équipement
- l'espace extérieur et le stationnement désiré
- l'étage et l'exposition désirés

L'outil indique en temps réel un prix estimatif selon les critères définis.

L'utilisateur peut établir plusieurs versions de son projet d'appartement sur la plateforme ce qui lui permet de tester différentes configurations de logement et de les comparer, notamment en terme de prix. L'utilisateur doit ensuite indiquer quel est son choix préférentiel parmi l'ensemble des projets qu'il a imaginé sur la plateforme.

The screenshot shows a web browser window with the URL <https://poma.yvivre.com>. The page features the Yvivre logo and a navigation menu with items: POMA, Accueil, Mon appartement, Ma copropriété, Le projet, and a user profile for Jordan.M. The main content area is titled "Mon appartement" and includes two selection sections:

- Étage(s) désiré(s)** (multiple choice): Four 3D block diagrams representing different floor levels: Rez-de-chaussée, 1er étage, Étage intermédiaire, and Étage élevé.
- Exposition(s) envisageable(s)** (multiple choice): Four 3D block diagrams representing different orientations: Nord, Est, Ouest, and Sud.

On the left side of the interface, there is a sidebar with a "NIVEAU 01" header and several informational sections: "Inscription à la plateforme", "Fiche profil", "Module appartement", and "Choix préférentiel".

At the bottom of the page, there is a footer with "2019 © Yvivre" on the left and "à propos" and "conditions générales" on the right.

2 J'IMAGINE MES ESPACES PARTAGÉS ET JE RENCONTRE MES FUTURS VOISINS

En plus de son appartement, l'outil digital Yvivre propose aux futurs propriétaires de définir leurs envies en terme d'espaces partagés. Ces espaces peuvent être partagés avec un ou plusieurs futurs résidents de l'immeuble. L'utilisateur peut, soit rejoindre un projet d'espace partagé déjà en cours sur la plateforme, soit prendre l'initiative d'en créer un.

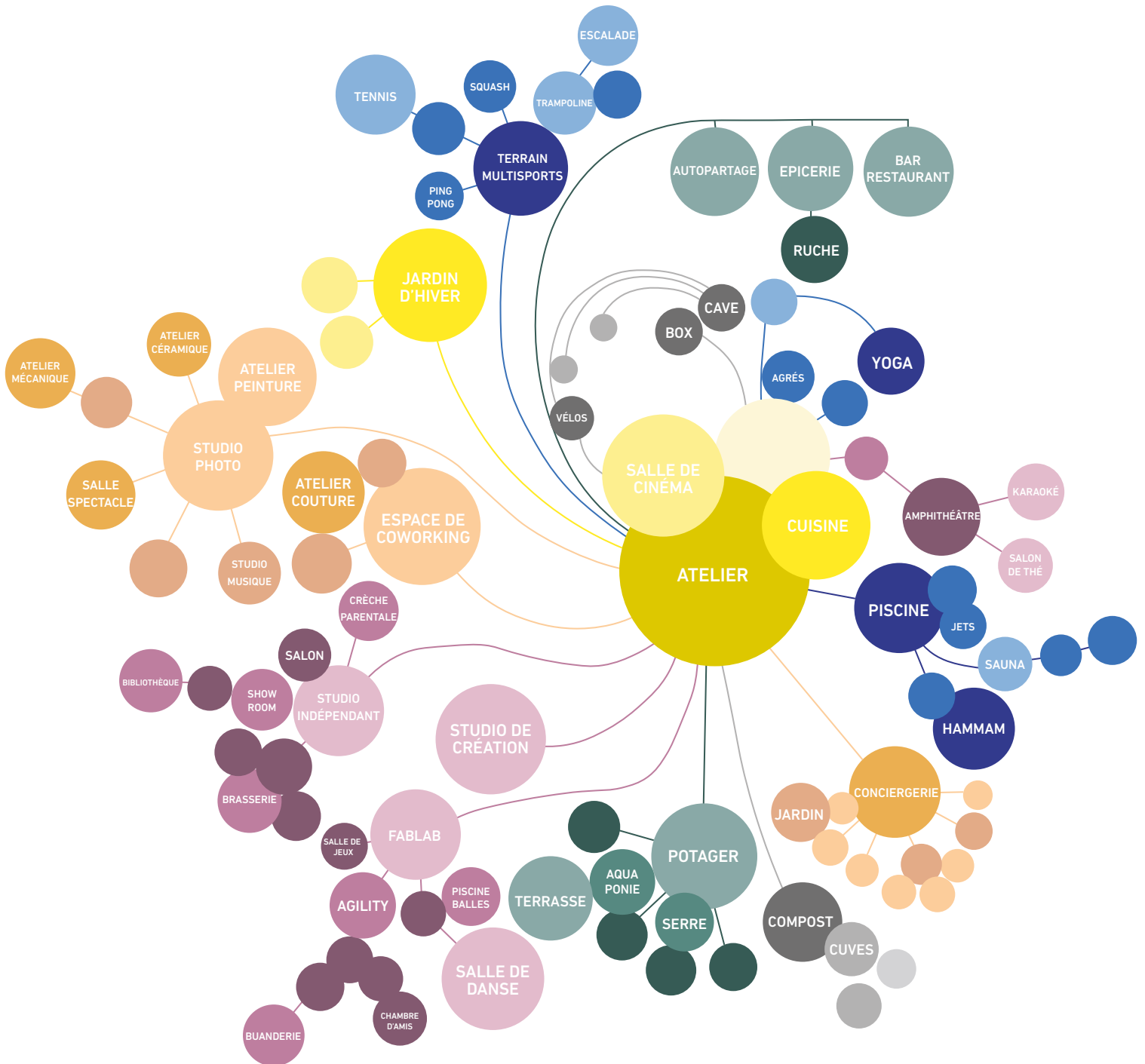
Les porteurs d'un même projet peuvent ainsi interagir et échanger sur le groupe dédié au projet d'espace partagé en question via la plateforme.

Tous les envies sont possibles :

- un espace de co-working
- un potager partagé
- une salle de sport
- un studio pour recevoir la famille ... etc

The screenshot displays the Yvivre web application interface. At the top, there is a navigation bar with the Yvivre logo, a user profile dropdown for 'Jordan.M', and menu items: 'POMA', 'Accueil', 'Mon appartement', 'Ma copropriété', and 'Le projet'. The main content area is titled 'Mes espaces partagés en copro' and features a grid of project cards. The central card is for a 'Studio indépendant' project, which includes a photo of a person on a bicycle, a description, and key statistics: 18 m² surface, a group of 3 people, and a total estimated price of 90,000 €. A 'Demande d'adhésion motivée' form is visible below the project details, with a 'Demande d'adhésion' button. The footer contains the copyright notice '2019 © Yvivre' and links for 'à propos' and 'conditions générales'.

UNE GALAXIE DE POSSIBLES POUR LES ESPACES PARTAGÉS



3 JE FINALISE MON PROJET

L'accompagnement de l'équipe Yvivre se poursuit avec la phase de synthèse qui consiste à déterminer les projets sélectionnés pour le site concerné.

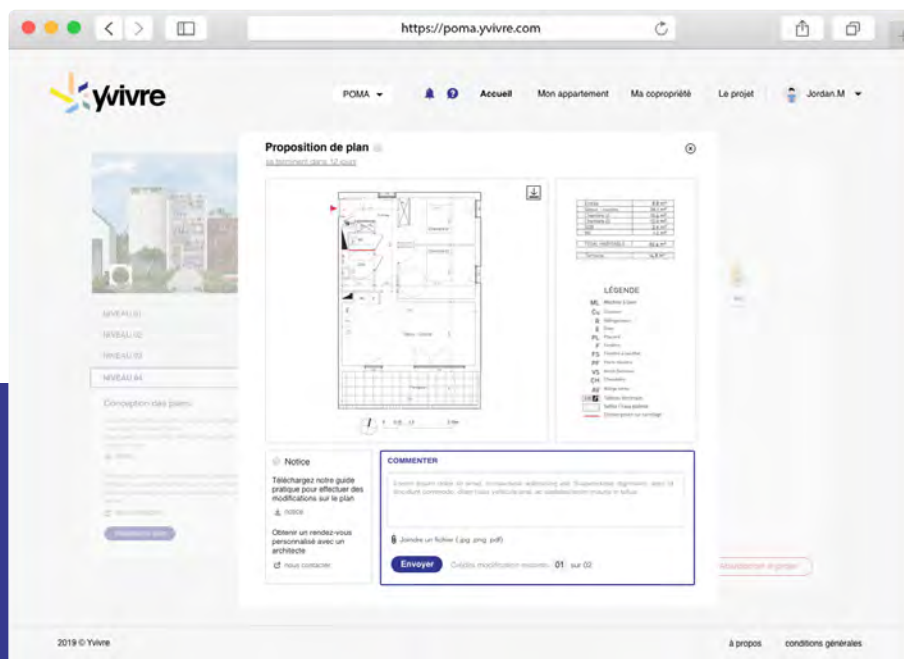
Cette sélection se fait selon une méthode spécifique en lien avec différents critères:

- Les capacités du site (niveau, exposition, surface...) appliquées aux caractéristiques des projets individuels d'appartements.
- La complémentarité et l'homogénéité des projets d'espaces partagés.

Suite à cette synthèse, l'équipe Yvivre informe l'utilisateur si il est sélectionné pour la résidence. Les utilisateurs non sélectionnés sont mis en liste d'attente en cas de désistement.

L'architecte prend maintenant le relais pour la phase de conception, conçoit le plan et le partage avec l'utilisateur via la plateforme Yvivre.

Les utilisateurs peuvent alors faire part de leurs commentaires sur les plans via la plateforme Yvivre. Au terme de ces échanges, le plan de vente validé est édité et transmis au promoteur avec le cahier des charges de l'opération.



Le promoteur immobilier prend ensuite en charge le processus de commercialisation de la résidence, en assurant la signature des plans de vente auprès des acquéreurs. La construction de l'immeuble, jusqu'à sa livraison est réalisée grâce à une VEFA (vente en l'état futur d'achèvement) qui est une procédure sécurisée et encadrée par la loi.

Durant cette phase, Yvivre informe ses utilisateurs de l'avancement du projet par courriel, une ligne téléphonique est aussi mise en place pour accompagner les utilisateurs tout au long de la conception de leur projet.



Focus

Le territoire Montpelliérain

Construire des projets ambitieux et engagés

Fondée à Montpellier, le concept d'Yvivre a émergé partiellement en lien avec les problématiques soulevées par l'évolution de la ville.

De plus en plus attractive, la Métropole de Montpellier figure en effet en tête des villes où la croissance démographique est la plus forte. Avec quelques 8000 habitants supplémentaires par an, soit une croissance de +8,1% en 10 ans, cette croissance positionne le logement au cœur des préoccupations de la Métropole.

Elle mène ainsi depuis quelques temps une **politique de renouveau du logement**, plus sensible et différente, et porteuse de projets audacieux et innovants comme nouveaux marqueurs de l'identité urbaine de la ville. Sa campagne de consultation pour la réalisation des "Folies Architecturales" du XXI^e siècle est un exemple témoin de cette vitalité. La Métropole milite également en faveur du "Bien habiter" : **offrir des logements confortables, durables, identitaires, originaux et agréables.**

En parallèle, des opérations comme

l'« Habitat abordable », récemment lancé par Montpellier 3M et la SERM (Société d'Équipement de la Région Montpellieraine) afin d'aider les ménages désireux de devenir propriétaires, témoignent d'une volonté de la Métropole de **développer l'accès à la propriété.**

La SERM dépeint sa politique du logement ainsi : "Écouter les besoins et les aspirations des citoyens. Anticiper toutes les possibilités dont l'avenir est porteur. Intégrer les diverses formes de mutation et leur donner du sens. (...) Pour imaginer, concevoir et réinventer des espaces où chacun puisse mieux vivre, mieux travailler et s'épanouir..."* Une vision dans laquelle le concept Yvivre s'intègre totalement et vient apporter des éléments de réponse. **Acteur de la création d'une nouvelle forme urbaine et sociale**, Yvivre intervient en complément des offres traditionnelles d'habitat participatif et des opérations portées par les professionnels immobiliers privés ou sociaux.

*Source : site web de la SERM
www.serm-montpellier.fr



vivre



Yvivre à Montpellier

LE PROJET SO WOOD , À PORT-MARIANNE



Yvivre / PORT MARIANNE - RÉPUBLIQUE

- De 15 à 20 logements répartis sur 4 niveaux, dont des maisons mitoyennes traversantes sur 2 étages avec jardin
- De multiples orientations
- Jardins en coeur d'îlot, parking et espaces partagés
- Appartements au dessus de 50 m² habitables garantis traversants
- Architecture et finitions haut-de-gamme
- Labels écologiques : *Bâtiment bas carbone, utilisation de matériaux biosourcés*
- Prix d'appel : 196000 euros TTC

“

A Port Marianne, le premier immeuble neuf pensé par ses futurs habitants ”

Une résidence vertueuse et durable, 100% propriétaires-occupants

Début Novembre 2019, Yvivre.com lance sa plateforme en ligne avec un premier projet de résidence sur-mesure qui verra le jour à Port Marianne, dans le futur quartier Zac République, au coeur de l'ensemble **So Wood**.

Des partenaires de premier plan sont réunis autour de ce projet: **Icade Promotion**, acteur majeur de la promotion immobilière en France; **REI Habitat**, promoteur immobilier pionnier de la construction bois en France; **Kalélithos**, promoteur immobilier de Montpellier et **Hellin Sebbag**, agence d'architecture de Montpellier, en charge de la conception des plans des logements de la future résidence.

Le projet s'engage dans une démarche environnementale, innovante et durable, dans un objectif de **construction bas carbone** pour une résidence à l'**architecture élégante** à l'ossature bois et béton.

La startup Yvivre invite les montpelliérains cherchant à investir à participer à ce **projet unique, collaboratif et responsable** qui place l'utilisateur au coeur de la conception de son futur habitat. Pour un logement qui se veut plus évolutif, confortable et adapté.

Les partenaires :



KALELITHOS
PROMOTION



HELLIN SEBBAG
architectes associés

FOCUS

PORT MARIANNE - RÉPUBLIQUE, UN QUARTIER UNIQUE

La future résidence Yvivre s'insère dans le **nouveau Montpellier**, au coeur d'un quartier dynamique, contemporain, qui dispose de nombreux commerces et magasins de proximité, et proche de la mer : le quartier **Port Marianne - République**.



MONTPELLIER, UNE MÉTROPOLE IRRÉSISTIBLE

Montpellier occupe une place centrale entre la Méditerranée et les Cévennes, un territoire exceptionnel du Sud de la France où il fait bon vivre et réussir. La ville offre un cadre de vie exceptionnel, avec un riche patrimoine historique, un terroir viticole de renom, et une vie culturelle et sportive intense, qui en fait une destination de 1er choix. L'innovation, la recherche et la formation, participent au bouillonnement créatif du territoire.

Soutenu par la SERM (Société d'Équipement de la Région de Montpellier) et **la ville de Montpellier**, le projet développé par Yvivre est l'occasion d'imaginer des espaces où chacun puisse mieux vivre, mieux travailler et s'épanouir afin de bâtir une **Métropole verte, humaine, et innovante**.



*Yvivre, une startup engagée **Made in Montpellier**, soutenue par les institutions locales.*

Nous contacter

PRESSE

presse@yvivre.com

YVIVRE

hello@yvivre.com

Nous suivre

SITE WEB

yvivre.com

RÉSEAUX



[yvivre](#)



[yvivre_fr](#)



[yvivre_fr](#)



Copyright © 2019 - Yvivre
Tous droits réservés



yvivre.com